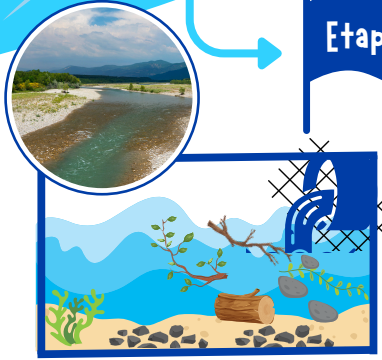


Comment ça marche une usine de potabilisation?



La Durance

Etape 1 LE POMPAGE/CAPTAGE et LE DEGRILLAGE

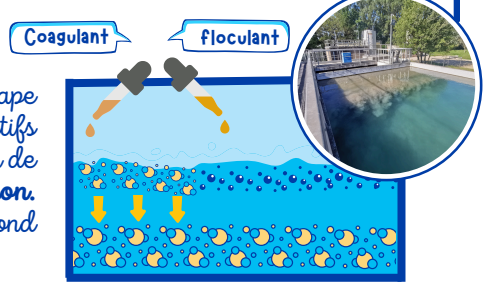


Sur le territoire desservi par le Syndicat Durance Luberon, l'eau est prélevée en surface dans la rivière de la Durance. Cette étape s'appelle l'étape du **pompage/captage**. L'eau passe par une grille afin de retenir les corps flottants et les gros déchets. Cette étape s'appelle le **dégrillage**. L'eau est ensuite conduite par une canalisation jusqu'à l'usine de potabilisation pour y être traitée.

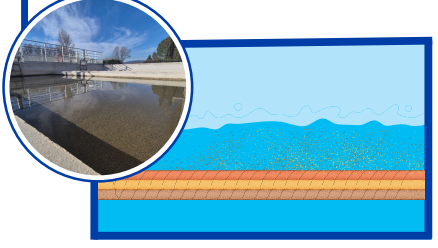
LA CLARIFICATION Coagulation, floculation, décantation

Etape 2

Une fois arrivée à l'usine, l'eau va traverser plusieurs phases pour être propre. Cette étape s'appelle la **clarification**. Tout d'abord, il va être injecté dans l'eau des réactifs chimiques (coagulant et floculant). Ces produits permettent aux particules en suspension de se regrouper et de former des floes. Cette étape s'appelle la **coagulation/floculation**. Puis, les groupes de particules (floes) vont grossir, s'alourdir et vont se déposer au fond des bassins afin que l'eau soit plus claire. Cette phase s'appelle la **décantation**.



Etape 3 LA FILTRATION

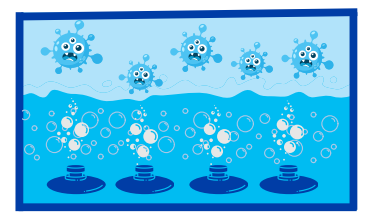


L'eau décantée est ensuite filtrée dans des bassins de filtrations à travers des couches de sables. Cette étape s'appelle la **filtration**.

Etape 4

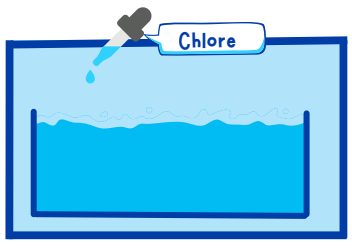
LA DÉSINFECTION par OZONE

Un gaz (Ozone) est diffusé dans l'eau pour désinfecter et neutraliser les virus et bactéries. Cette étape s'appelle la **désinfection par ozone**.



LE STOCKAGE et LA CHLORATION

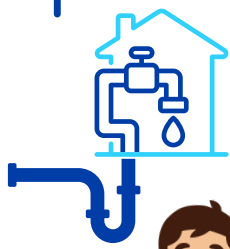
Etape 5



Une fois l'eau désinfectée, elle est ensuite stockée dans des réservoirs. Cette étape s'appelle le **stockage**. Lors de son stockage, un produit (Chlore) est injecté et permet de maintenir la potabilité et une bonne qualité de l'eau lors de son transport jusqu'à ta maison. Cette étape s'appelle la **chloration**.

Etape 6

LA DISTRIBUTION



L'eau potable arrive chez toi après avoir parcouru de nombreux kilomètres à travers des canalisations souterraines. Cette étape s'appelle la **distribution**.

Tout le long de son trajet, l'eau est analysée et surveillée 7j/7 et 24h/24 pour garantir sa qualité jusqu'à ton robinet.



Ton eau est maintenant potable et tu peux la boire en toute confiance !