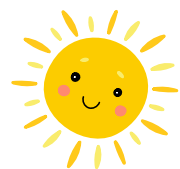




Comment ça marche une station d'épuration?



Etape 1

LE DEGRILLAGE

Les eaux usées sont collectées et transportées à travers des canalisations souterraines. Elles arrivent à la station d'épuration, et sont ensuite filtrées à travers des grilles et des tamis de plus en plus fins afin de retenir les corps flottants et les gros déchets. Cette étape s'appelle le **dégrillage**.

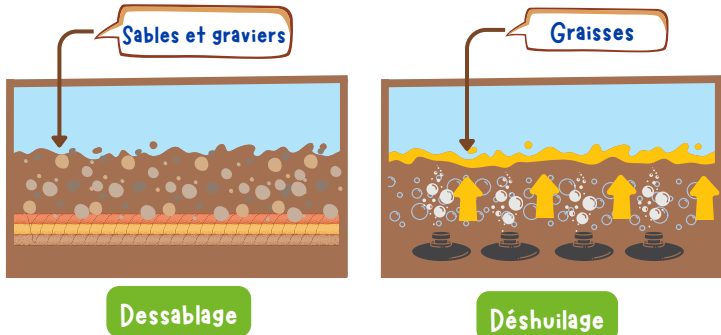


Etape 2

LE DESSABLAGE ET LE DESHUILAGE

Une fois débarrassées des gros déchets, les eaux usées arrivent ensuite dans un bassin qui permet d'éliminer les traces de sables et les graviers présents. Cette étape s'appelle le **dessablage**.

Puis, de l'air est diffusé afin de favoriser la montée des graisses en surface. Ces graisses sont ensuite séparées et évacuées par raclage pour traitement. Cette étape s'appelle le **deshuilage**.



Etape 3

LE TRAITEMENT BIOLOGIQUE

Puis, les eaux usées vont être mises dans un bassin d'aération dans lequel se développent naturellement des micro-organismes appelés aussi "bactéries". Ces bactéries vont se nourrir des saletés et ainsi éliminer les matières organiques polluantes présentes dans l'eau. Cette étape s'appelle le **traitement biologique**.



Etape 4

LA CLARIFICATION

Une fois les eaux usées nettoyées par les bactéries, elles vont décanter dans un bassin "calme" appelé clarificateur. Ce bassin permet de séparer l'eau épurée et les boues biologiques fabriquées par les bactéries. Cette étape s'appelle la **clarification**.



Le retour à la nature

Une fois épurée, l'eau est contrôlée avant d'être rejetée au milieu naturel.



Le traitement des boues

L'ensemble des boues produites par la station d'épuration sont séchées sur place, puis transportées dans une usine de compostage.

