

Lettre aux Abonnés

Lettre annuelle 2022

●● Tout savoir sur mon COMPTEUR D'EAU

Placé sous votre responsabilité, votre compteur indique par un index votre consommation d'eau. Pour mieux comprendre le fonctionnement de cet appareil de mesure, le Syndicat Durance Luberon vous guide :

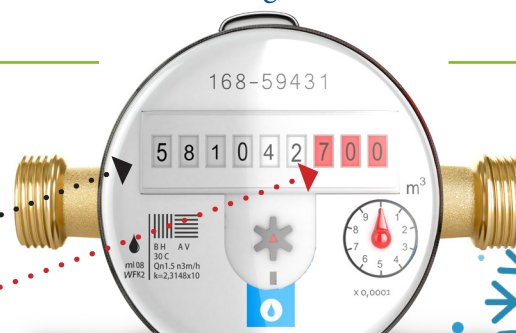
Comment lire mon compteur ?

INDEX RELÈVE COMPTEUR

Les chiffres sur fond noir correspondent à l'index de votre compteur en mètres cubes. C'est sur la base de cet index que votre consommation sera facturée.

SUIVI CONSOMMATION

Les chiffres sur fond rouge servent à mesurer plus finement votre consommation (hectolitres, décalitres, litres). Ils ne figurent pas sur votre facture. Ils vous aident à surveiller votre consommation et à détecter une éventuelle fuite sur vos installations.



L'hiver, pensez à protéger vos installations !

En période hivernale, quelques précautions simples vous permettront de protéger votre installation et vous éviter des frais de réparation.

Par exemple, pensez à calfeutrer votre compteur avec des plaques isolantes en polystyrène.

Comment surveiller ma consommation et repérer les fuites ?

Surveillez votre index

Relevez l'index de votre compteur après avoir vérifié qu'aucune de vos installations utilisant de l'eau ne fonctionne.

Quelques heures après, avant d'utiliser de l'eau, contrôlez à nouveau l'index de votre compteur. S'il a changé, vous avez probablement une fuite de vos installations.

Visualisez le suivi de votre consommation annuelle sur votre facture d'eau

Sur votre facture d'eau ou en vous connectant à votre espace personnel, vous pouvez suivre à l'aide de l'histogramme le suivi de votre consommation annuelle. Vous vérifierez ainsi si votre consommation reste stable ou repérerez des hausses anormales.

Pour plus d'informations, n'hésitez pas à consulter sur notre site internet notre plaquette "Que faire en cas de fuite d'eau ? Application de la Loi Warsmann"

HALTE AUX FUITES !

Le Saviez-vous ?

Les fuites d'eau peuvent avoir des conséquences importantes sur votre facture.

Quelques exemples de fuites d'eau les plus fréquentes :



UN GOUTTE-A-GOUTTE AU ROBINET

représente un gaspillage pouvant atteindre jusqu'à **35 000 litres d'eau** par an. (environ 140 euros par an)



UNE FUITE SUR UN CHAUFFE-EAU

représente un gaspillage pouvant atteindre jusqu'à **87 600 litres d'eau** par an. (environ 350 euros par an)



UNE FUITE DE LA CHASSE D'EAU

représente un gaspillage pouvant atteindre jusqu'à **220 000 litres d'eau** par an. (environ 890 euros par an)

Lettre aux Abonnés

Lettre annuelle 2022

L'eau potable passe à la TÉLÉ-RELÈVE

Initiée et impulsée par les élus, le Syndicat Durance Luberon lancera courant 2022 une opération ambitieuse en déployant sur 4 ans la télé-relève sur l'ensemble du territoire. Environ 26 000 compteurs d'eau seront ainsi progressivement équipés de ce dispositif d'ici 2025.

La télé-relève, un démarrage à partir de 2022

Un déploiement sur 4 ans de
6000 à 7000 compteurs par an
équipés de la télé-relève



Avec la télé-relève, vous devenez un CONSOM' ACTEUR !



La télé-relève, c'est quoi ?

Un module de télé-relève est installé sur le compteur d'eau. Il permet de relever à distance votre consommation journalière en continu. Vos consommations sont ensuite consultables sur internet.

Quels sont les avantages de la télé-relève ?

La télé-relève vous permet de :

- Suivre votre consommation réelle journalière : mieux la comprendre pour mieux la maîtriser
- Bénéficier d'une information instantanée en cas de suspicion de fuite
- Recevoir une alerte pour vous informer d'une consommation élevée
- Plus de confort et de tranquillité (toutes vos factures sont calculées sur votre consommation réelle, plus de dérangement pour relever votre compteur...)

Quand est-ce que je serai équipé(e) chez moi de la télé-relève ?

Le déploiement de la télé-relève s'effectuera progressivement jusqu'en 2025.

Un courrier d'information sera adressé par le Syndicat Durance Luberon aux abonnés pour les informer du passage d'un technicien pour la mise en oeuvre de la télé-relève sur leur compteur d'eau.

Votre service public de l'eau à votre écoute :



04 90 79 06 95
du lundi au vendredi
de 8h00 à 12h00 - 13h30 à 17h30



www.duranceluberon.fr
(espace personnel)



Régie Eau et Assainissement
109 avenue Jean Moulin
84120 PERTUIS