

# Lettre aux Abonnés

Lettre annuelle 2019

## Durance Luberon, à vos côtés

### Le saviez-vous ?



Un foyer\* consomme en moyenne  
**329 litres** d'eau par jour,  
soit une utilisation annuelle de **120 m<sup>3</sup>**

\* Source INSEE : sur la base d'un foyer français de 2,5 personnes

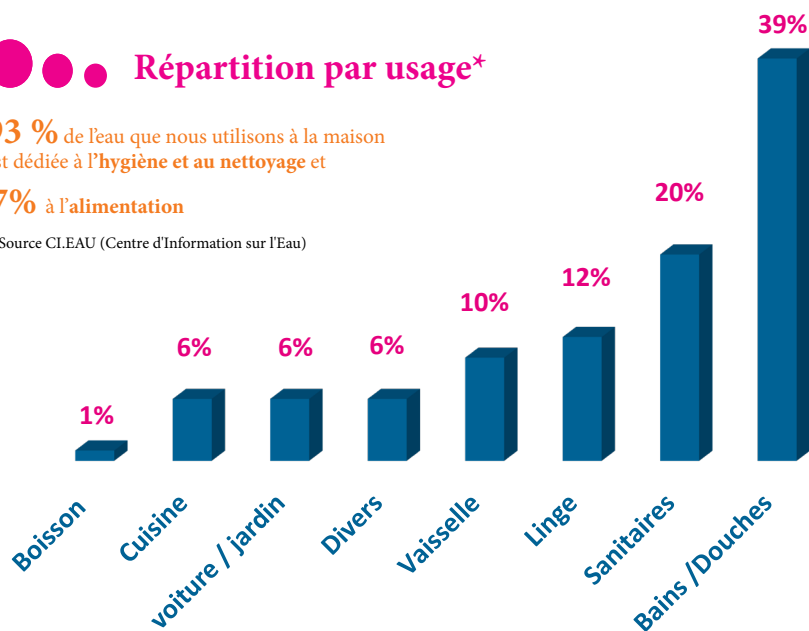


### Répartition par usage\*

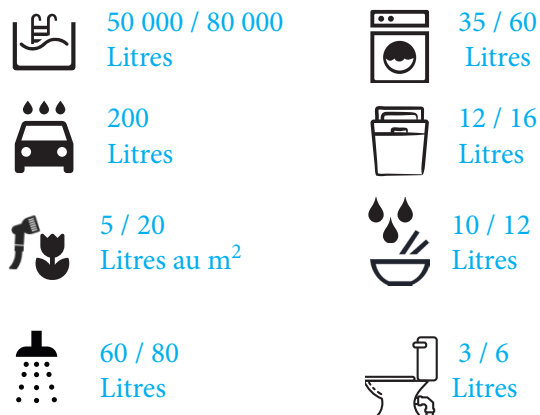
93 % de l'eau que nous utilisons à la maison est dédiée à l'hygiène et au nettoyage et

7% à l'alimentation

\* Source CLEAU (Centre d'Information sur l'Eau)



### Utilisation moyenne (en litres) des différents points d'eau du foyer



### Consommation moyenne d'eau d'un foyer

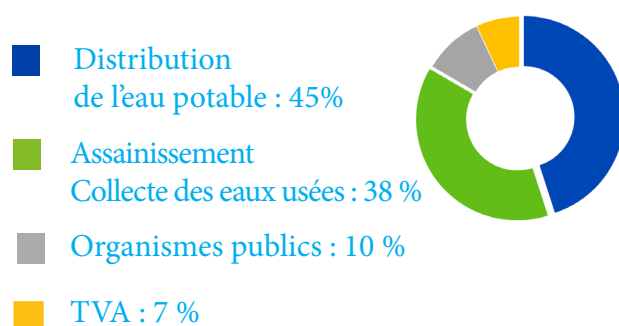
Nombre de personnes	Consommation moyenne en m <sup>3</sup> /an	Facture TTC en € *
1	40 à 50	280 à 320
2	50 à 100	320 à 520
4	100 à 150	520 à 820

\*Pour le calcul, il a été pris en compte le tarif 2019 de l'eau potable et de l'assainissement collectif

Avec un tarif identique sur l'ensemble du territoire desservi par Durance Luberon de :

- 2.15 € TTC /m<sup>3</sup> pour l'eau potable et 68.05 € TTC de frais d'abonnement annuel
- 1.87 € TTC/m<sup>3</sup> pour l'assainissement collectif et 48.40 € TTC de frais d'abonnement annuel

### Répartition d'une facture pour une consommation moyenne de 120 m<sup>3</sup> par an



# Lettre aux Abonnés

Lettre annuelle 2019



## L'EAU

**UNE RESSOURCE PRÉCIEUSE**

**UNE RESSOURCE A PRÉSERVER**

●●● **J'adopte les bons gestes**



- ▶ Je préfère l'eau du robinet à l'eau en bouteille. (100 à 200 fois moins chère)
- ▶ Je privilégie la **douche** plutôt que le bain. (60 l au lieu de 150 l).
- ▶ J'apprends à **repérer les fuites** : un goutte à goutte peut consommer 120 l/jour, une chasse d'eau qui fuit, 400 l/jour. Avant de me coucher, je ferme les robinets et les appareils consommant de l'eau, puis je relève mon compteur d'eau. En me levant, je relève de nouveau mon compteur, et j'observe s'il y a ou non une consommation nocturne inexplicquée. Si je suis équipé(e) d'un chauffe eau électrique, je vais m'assurer que le groupe de sécurité est en bon état.
- ▶ Je **coupe le robinet d'eau** en me lavant les dents ou en me savonnant les mains.
- ▶ J'installe du **matériel hydro-économe**. Par exemple, j'utilise les chasses d'eau à double débit. (3 à 6 l au lieu de 10 l).
- ▶ J'opte pour des **appareils électroménagers économes** en eau et en énergie.
- ▶ Je raccorde ma gouttière à un **récupérateur d'eau pluviale**.



Retrouvez les fiches conseils "Economisons l'eau, chaque goutte compte" sur le site du Parc du Luberon [www.parcduluberon.fr](http://www.parcduluberon.fr).

### Que faire en cas de fuite après compteur ?



Les fuites d'eau sur vos installations ne sont pas toujours visibles et peuvent être sources de dégâts et de surcoûts de facturation.

En cas de fuite d'eau, un écrêtement de la facturation est envisageable. Comme le prévoit la loi Warsmann, ce dispositif concerne les fuites sur canalisation, **après compteur**, alimentant en eau **un local d'habitation** et dont le volume d'eau consommé depuis le dernier relevé volume **exède le double du volume d'eau**

**consommé** dans le même local d'habitation, pendant une période équivalente au cours des 3 années précédentes.

Sont exclus du dispositif les fuites sur les appareils ménagers, les équipements sanitaires et les équipements de chauffage. En cas de consommation anormale, Durance Luberon vous en informe dès qu'il en a connaissance. Vous disposez alors d'un délai d'**un mois** pour faire effectuer la réparation par une **entreprise de plomberie**

et en avisant Durance Luberon. L'attestation de réparation établie par l'entreprise de plomberie devra préciser la date de la réparation de la fuite d'eau et sa localisation. Si toutes les conditions sont remplies, votre consommation sera établie sur la base d'un volume égal au double de votre consommation d'eau moyenne des trois dernières années (pour l'eau) et au volume égal à la consommation moyenne des trois dernières années (pour l'assainissement).

Consultez notre plaquette "Que faire en cas de fuite d'eau ? Application de la loi Warsmann" disponible dans l'espace téléchargement de notre site internet : [www.duranceluberon.fr](http://www.duranceluberon.fr)